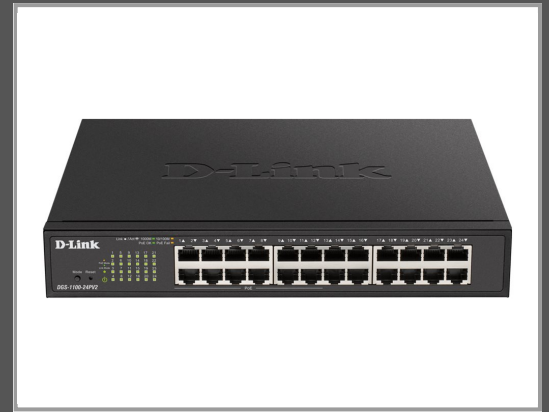


D-Link DGS 1100-24PV2 - Switch - Smart - 24 x 10/100/1000 (12 PoE+)

Desktop - an Rack montierbar - PoE+ (100 W)

Gruppe	Netzwerkgeräte
Hersteller	D-Link
Hersteller Art. Nr.	DGS-1100-24PV2/E
EAN/UPC	0790069467837



Beschreibung

D-Link DGS 1100-24PV2 - Switch - Smart - 24 x 10/100/1000 (12 PoE+) - Desktop, an Rack montierbar - PoE+ (100 W)

Hauptmerkmale

Produktbeschreibung	D-Link DGS 1100-24PV2 - Switch - 24 Anschlüsse - Smart - an Rack montierbar
Gerätetyp	Switch - 24 Anschlüsse - Smart
Gehäusetyp	An Rack montierbar 1U
Untertyp	Gigabit Ethernet
Ports	24 x 10/100/1000 (12 PoE+)
Power Over Ethernet (PoE)	PoE+
PoE-Budget	100 W
Leistung	Switching-Kapazität: 48 Gbit/s Weiterleitungsrate: 35,71 Mpps
Kapazität	Gepackte Puffergröße: 4,1 Mbit VLAN-Gruppen: 128 VLAN IDs: 4094 IGMP-Gruppen: 128 QoS-Prioritätswarteschlangen pro Port: 8
Größe der MAC-Adresstabelle	8000 Einträge
Jumbo-Rahmenunterstützung	10.240 Byte
Routing Protocol	IGMPv2, IGMP, IGMPv3, RSTP, STP
Remoteverwaltungsprotokoll	SNMP 2, HTTP, ICMP
Leistungsmerkmale	Flusskontrolle, Auto-Negotiation, BOOTP-Unterstützung, ARP-Unterstützung, VLAN-Unterstützung, Auto-Uplink (Auto MDI/MDI-X), IGMP Snooping, Schutz vor DoS-Angriffen, Port-Spiegelung, Broadcast Storm Control, Vollduplex-Modus, Multicast Storm Control, Unicast Storm Control, Quality of Service (QoS), Safeguard Engine, Cable Diagnostics Function, Bandbreitensteuerung, D-Link Green Technology, ohne Lüfter, DHCP-Client, Voice VLAN, VLAN-Management, Private MIB, Energieeffizientes Ethernet (EEE), Gewichtetes Rundlaufverfahren (WRR), Head-of-line (HOL) Blocking Prevention, Loopback-Erkennung, Anschluss-basiertes VLAN, Unknown Storm Control, Asymmetric VLAN, MIB Support
Produktzertifizierungen	IEEE 802.3, IEEE 802.3u, IEEE 802.3z, IEEE 802.1D, IEEE 802.1Q, IEEE 802.3ab, IEEE 802.1p, IEEE 802.3af, IEEE 802.3x, IEEE 802.3ad (LACP), IEEE 802.1w, IEEE 802.1ab (LLDP), IEEE 802.3at, IEEE 802.3az
Stromversorgung	Wechselstrom 100-240 V (50/60 Hz)

Abmessungen (Breite x Tiefe x Höhe)	28 cm x 23 cm x 4.4 cm
Gewicht	2 kg
Lokalisierung	Europa

Ausführliche Details

Allgemein	
Gerätetyp	Switch - 24 Anschlüsse - Smart
Gehäusotyp	Desktop, an Rack montierbar 1U
Untertyp	Gigabit Ethernet
Ports	24 x 10/100/1000 (12 PoE+)
Power Over Ethernet (PoE)	PoE+
PoE-Budget	100 W
Leistung	Switching-Kapazität: 48 Gbit/s Weiterleitungsrate: 35,71 Mpps
Kapazität	Gepackte Puffergröße: 4,1 Mbit VLAN-Gruppen: 128 VLAN IDs: 4094 IGMP-Gruppen: 128 QoS-Prioritätswarteschlangen pro Port: 8
Größe der MAC-Adresstabelle	8000 Einträge
Jumbo-Rahmenunterstützung	10.240 Byte
Routing Protocol	IGMPv2, IGMP, IGMPv3, RSTP, STP
Remoteverwaltungsprotokoll	SNMP 2, HTTP, ICMP
Verschlüsselungsalgorithmus	SSL
Leistungsmerkmale	Flusskontrolle, Auto-Negotiation, BOOTP-Unterstützung, ARP-Unterstützung, VLAN-Unterstützung, Auto-Uplink (Auto MDI/MDI-X), IGMP Snooping, Schutz vor DoS-Angriffen, Port-Spiegelung, Broadcast Storm Control, Vollduplex-Modus, Multicast Storm Control, Unicast Storm Control, Quality of Service (QoS), Safeguard Engine, Cable Diagnostics Function, Bandbreitensteuerung, D-Link Green Technology, ohne Lüfter, DHCP-Client, Voice VLAN, VLAN-Management, Private MIB, Energieeffizientes Ethernet (EEE), Gewichtetes Rundlaufverfahren (WRR), Head-of-line (HOL) Blocking Prevention, Loopback-Erkennung, Anschluss-basiertes VLAN, Unknown Storm Control, Asymmetric VLAN, MIB Support
Produktzertifizierungen	IEEE 802.3, IEEE 802.3u, IEEE 802.3z, IEEE 802.1D, IEEE 802.1Q, IEEE 802.3ab, IEEE 802.1p, IEEE 802.3af, IEEE 802.3x, IEEE 802.3ad (LACP), IEEE 802.1w, IEEE 802.1ab (LLDP), IEEE 802.3at, IEEE 802.3az
Flash-Speicher	16 MB
Erweiterung/Konnektivität	
Schnittstellen	24 x 1000Base-T RJ-45 12 Ports (PoE+) - 30 W
Stromversorgung	
Stromversorgungsgerät	Internes Netzteil
Erforderliche Netzspannung	Wechselstrom 100-240 V (50/60 Hz)
Stromverbrauch im Standby-Modus	8.8 Watt
Verschiedenes	
Zubehör im Lieferumfang	11" Rackmontagesatz

Rackmontagesatz	Mitgeliefert
MTBF	255,003 Stunden
Produktzertifizierungen	FCC Klasse A zertifiziert, C-Tick, BSMI, cUL, CB, CCC, LVD, VCCI Class A, RoHS 10
Lokalisierung	Europa
Software / Systemanforderungen	
Software inbegriffen	D-Link Network Assistant
Maße und Gewicht	
Breite	28 cm
Tiefe	23 cm
Höhe	4.4 cm
Gewicht	2 kg
Herstellergarantie	
Service und Support	Begrenzte Garantie - Lebensdauer
Umgebungsbedingungen	
Min Betriebstemperatur	-5 °C
Max. Betriebstemperatur	50 °C
Zulässige Luftfeuchtigkeit im Betrieb	0 - 95 % (nicht kondensierend)
Min. Lagertemperatur	-40 °C
Max. Lagertemperatur	70 °C
Zulässige Luftfeuchtigkeit bei Lagerung	0 - 95 % (nicht kondensierend)

Technische Daten © 1WorldSync. Technische Änderungen und Irrtümer vorbehalten.