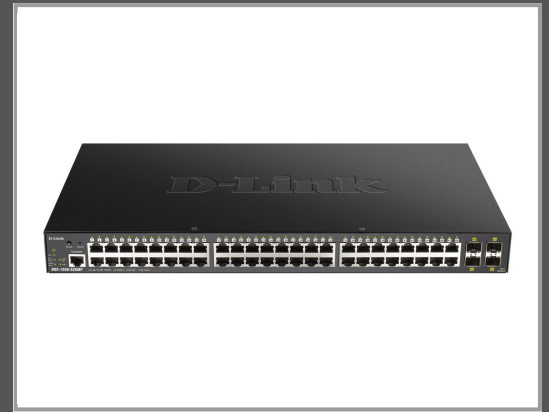


# D-Link DGS 1250-52XMP - Switch - L3 Lite - Smart - 48 x 10/100/1000 (PoE)

+ 4 x 10 Gigabit SFP+ - an Rack montierbar - PoE (370 W)

Gruppe	Netzwerkgeräte
Hersteller	D-Link
Hersteller Art. Nr.	DGS-1250-52XMP/E
EAN/UPC	0790069467905



## Beschreibung

Die Smart Managed Gigabit Switch Serie von D-Link ermöglicht kleinen und mittleren Unternehmen den preiswerten Einstieg in die leistungsfähige Gigabit Ethernet Technologie gepaart mit benutzerfreundlicher webbasierter Konfiguration.

## Hauptmerkmale

Produktbeschreibung	D-Link DGS 1250-52XMP - Switch - 52 Anschlüsse - Smart - an Rack montierbar
Gerätetyp	Switch - 52 Anschlüsse - L3 Lite - Smart
Gehäusetyp	An Rack montierbar
Untertyp	Gigabit Ethernet
Ports	48 x 10/100/1000 (PoE) + 4 x 10 Gigabit SFP+
Power Over Ethernet (PoE)	PoE
PoE-Budget	370 W
Leistung	Switching-Kapazität: 176 Gbps   Weiterleitungsrate (64-byte Pakete): 130.95 Mpps
Kapazität	Statische MAC-Adressen: 256   IGMP-Gruppen: 256   Layer 2-Multicast-Adressen: 64   VLAN-Gruppen: 4094   QoS-Prioritätswarteschlangen pro Port: 8   IPv4-Routen (statisch): 124   IPv6-Routen (statisch): 50
Größe der MAC-Adresstabelle	32.000 Einträge
Jumbo-Rahmenunterstützung	12.000 Byte
Routing Protocol	IGMPv2, IGMP, statisches IP Routing, IGMPv3, MLDv2, MLD, MSTP, RSTP, STP
Remoteverwaltungsprotokoll	SNMP 1, RMON 1, RMON 2, Telnet, SNMP 3, SNMP 2c, TFTP, SSH-2, CLI, ICMP, DHCP
Leistungsmerkmale	Flusskontrolle, BOOTP-Unterstützung, VLAN-Unterstützung, Auto-Uplink (Auto MDI/MDI-X), IGMP Snooping, Schutz vor DoS-Angriffen, Port-Spiegelung, Store-and-Forward, Broadcast Storm Control, Vollduplex-Modus, Multicast Storm Control, Unicast Storm Control, DHCP-Snooping, Unterstützung für Access Control List (ACL), Quality of Service (QoS), MLD-Snooping, Safeguard Engine, Cable Diagnostics Function, Bandbreitensteuerung, LLDP-Support, Port Security, SNMP-Trap, DHCP-Client, Dynamic VLAN Support (GVRP), Multicast-Filterfunktion, TFTP-Client, Systemprotokoll, Dual-Bild Unterstützung, Authentication, Authorization and Accounting (AAA), LLDP-MED, Private MIB, Energieeffizientes Ethernet (EEE), Gewichtetes Rundlaufverfahren (WRR), Head-of-line (HOL) Blocking Prevention, Loopback-Erkennung, Green Technology, Asymmetric VLAN, DSCP based QoS, Auto Voice VLAN, MIB Support

Produktzertifizierungen	IEEE 802.3, IEEE 802.3u, IEEE 802.3z, IEEE 802.1D, IEEE 802.1Q, IEEE 802.3ab, IEEE 802.1p, IEEE 802.3af, IEEE 802.3x, IEEE 802.3ad (LACP), IEEE 802.1w, IEEE 802.1x, IEEE 802.3ae, IEEE 802.1s, IEEE 802.3at, IEEE 802.3az
Stromversorgung	Wechselstrom 120/230 V (50/60 Hz)
Abmessungen (Breite x Tiefe x Höhe)	44 cm x 43 cm x 4.4 cm
Gewicht	3.85 kg
Lokalisierung	Europa

## Ausführliche Details

<b>Allgemein</b>	
Gerätetyp	Switch - 52 Anschlüsse - L3 Lite - Smart
Gehäusotyp	An Rack montierbar
Untertyp	Gigabit Ethernet
Ports	48 x 10/100/1000 (PoE) + 4 x 10 Gigabit SFP+
Power Over Ethernet (PoE)	PoE
PoE-Budget	370 W
Leistung	Switching-Kapazität: 176 Gbps   Weiterleitungsrate (64-byte Pakete): 130.95 Mpps
Kapazität	Statische MAC-Adressen: 256   IGMP-Gruppen: 256   Layer 2-Multicast-Adressen: 64   VLAN-Gruppen: 4094   QoS-Prioritätswarteschlangen pro Port: 8   IPv4-Routen (statisch): 124   IPv6-Routen (statisch): 50
Größe der MAC-Adresstabelle	32.000 Einträge
Jumbo-Rahmenunterstützung	12.000 Byte
Routing Protocol	IGMPv2, IGMP, statisches IP Routing, IGMPv3, MLDv2, MLD, MSTP, RSTP, STP
Remoteverwaltungsprotokoll	SNMP 1, RMON 1, RMON 2, Telnet, SNMP 3, SNMP 2c, TFTP, SSH-2, CLI, ICMP, DHCP
Verschlüsselungsalgorithmus	MD5, PEAP, TTLS, TLS 1.2
Authentifizierungsmethode	RADIUS, Secure Shell v.2 (SSH2), Extensible Authentication Protocol (EAP)
Leistungsmerkmale	Flusskontrolle, BOOTP-Unterstützung, VLAN-Unterstützung, Auto-Uplink (Auto MDI/MDI-X), IGMP Snooping, Schutz vor DoS-Angriffen, Port-Spiegelung, Store-and-Forward, Broadcast Storm Control, Vollduplex-Modus, Multicast Storm Control, Unicast Storm Control, DHCP-Snooping, Unterstützung für Access Control List (ACL), Quality of Service (QoS), MLD-Snooping, Safeguard Engine, Cable Diagnostics Function, Bandbreitensteuerung, LLDP-Support, Port Security, SNMP-Trap, DHCP-Client, Dynamic VLAN Support (GVRP), Multicast-Filterfunktion, TFTP-Client, Systemprotokoll, Dual-Bild Unterstützung, Authentication, Authorization and Accounting (AAA), LLDP-MED, Private MIB, Energieeffizientes Ethernet (EEE), Gewichtetes Rundlaufverfahren (WRR), Head-of-line (HOL) Blocking Prevention, Loopback-Erkennung, Green Technology, Asymmetric VLAN, DSCP based QoS, Auto Voice VLAN, MIB Support
Produktzertifizierungen	IEEE 802.3, IEEE 802.3u, IEEE 802.3z, IEEE 802.1D, IEEE 802.1Q, IEEE 802.3ab, IEEE 802.1p, IEEE 802.3af, IEEE 802.3x, IEEE 802.3ad (LACP), IEEE 802.1w, IEEE 802.1x, IEEE 802.3ae, IEEE 802.1s, IEEE 802.3at, IEEE 802.3az
RAM	2 GB DDR3 SDRAM
Flash-Speicher	64 MB
Statusanzeiger	Stromversorgung, Link/Aktivität/Geschwindigkeit

### Erweiterung/Konnektivität

Schnittstellen 48 x 1000Base-T RJ-45 PoE | 4 x 10GBase-X SFP+ | 1 x Konsole RJ-45 Management

### Stromversorgung

Stromversorgungsgerät Internes Netzteil  
 Erforderliche Netzspannung Wechselstrom 120/230 V (50/60 Hz)  
 Stromverbrauch im Standby-Modus 28.4 Watt

### Verschiedenes

MTBF 309,053.10 Stunden  
 Produktzertifizierungen FCC Klasse A zertifiziert, UL, BSMI, CB, CCC, IC, VCCI Class A  
 Lokalisierung Europa

### Software / Systemanforderungen

Software inbegriffen D-Link Network Assistant

### Maße und Gewicht

Breite 44 cm  
 Tiefe 43 cm  
 Höhe 4.4 cm  
 Gewicht 3.85 kg

### Herstellergarantie

Service und Support Begrenzte Garantie - Lebensdauer

### Umgebungsbedingungen

Min Betriebstemperatur -5 °C  
 Max. Betriebstemperatur 50 °C  
 Zulässige Luftfeuchtigkeit im Betrieb 0 - 95%  
 Min. Lagertemperatur -20 °C  
 Max. Lagertemperatur 70 °C  
 Zulässige Luftfeuchtigkeit bei Lagerung 0 - 95%

Technische Daten © 1WorldSync. Technische Änderungen und Irrtümer vorbehalten.