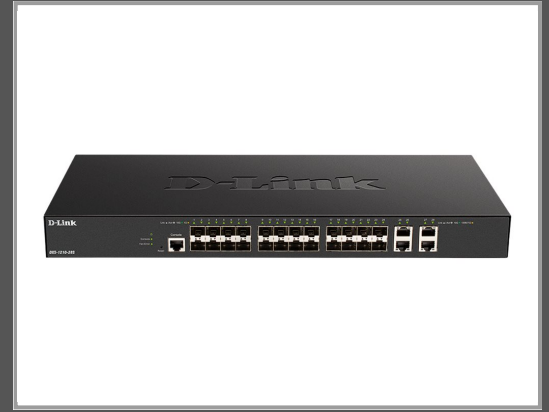


# D-Link DXS 1210-28S - Switch - Smart - 24 x 10GBase-X + 4 x 10Gb Ethernet

an Rack montierbar

Gruppe	Netzwerkgeräte
Hersteller	D-Link
Hersteller Art. Nr.	DXS-1210-28S
EAN/UPC	0790069456817



## Beschreibung

Diese kostengünstigen Switches sorgen in Ihrem Netzwerk für Ethernet-Konnektivität mit 10 Gigabit. Die Switches wurden entwickelt für den Einsatz als Backbone in kleinen und mittleren Unternehmen oder als Aggregation-Switch in einer größeren Organisation.

## Hauptmerkmale

Produktbeschreibung	D-Link DXS 1210-28S - Switch - 28 Anschlüsse - Smart - an Rack montierbar
Gerätetyp	Switch - 28 Anschlüsse - Smart
Gehäusetyp	An Rack montierbar
Untertyp	10 Gigabit Ethernet
Ports	24 x 10GBase-X + 4 x 10Gb Ethernet
Leistung	Switching-Kapazität: 560 Gbit/s   Übertragungsleistung: 416,64 Mpps
Kapazität	VLAN IDs: 4094   IPv4-Routen (statisch): 128   IPv6-Routen (statisch): 64   Statische ARP-Einträge: 384
Größe der MAC-Adresstabelle	32.000 Einträge
Jumbo-Rahmenunterstützung	12.288 Byte
Routing Protocol	Statisches IPv4-Routing, statisches IPv6-Routing
Remoteverwaltungsprotokoll	SNMP 1, RMON 1, RMON 2, Telnet, SNMP 3, SNMP 2c, HTTP, TFTP, CLI
Leistungsmerkmale	Flusskontrolle, BOOTP-Unterstützung, VLAN-Unterstützung, Auto-Uplink (Auto MDI/MDI-X), IGMP Snooping, Schutz vor DoS-Angriffen, Port-Spiegelung, Weighted Round Robin (WRR)-Warteschlange, Store-and-Forward, Broadcast Storm Control, Multicast Storm Control, Unicast Storm Control, SNTP-Unterstützung, Spanning Tree Protocol (STP)-Unterstützung, Rapid Spanning Tree Protocol (RSTP)-Unterstützung, Multiple Spanning Tree Protocol (MSTP)-Unterstützung, DHCP-Snooping, Unterstützung für Access Control List (ACL), Quality of Service (QoS), DHCP-Server, MLD-Snooping, Dynamic ARP Inspection (DAI), Safeguard Engine, Cable Diagnostics Function, Bandbreitensteuerung, D-Link Green Technology, Deficit Weighted Round Robin (DWRR), LLDP-Support, DHCP-Relais, Port Security, IP-MAC-Einbindung, portbasierte Zugriffssteuerung, DHCP-Client, Dynamic VLAN Support (GVRP), statisches Routing, Class of Service (CoS), TFTP-Client, 4MB-Paketpuffer, Type of Service (ToS), Ethernet Ring Protection Switching (ERPS), Systemprotokoll, IP-Quellwächter, Deficit Round Robin (DRR), Host-basierte Zugangskontrolle, Smart Fans

Produktzertifizierungen	IEEE 802.3u, IEEE 802.3z, IEEE 802.1D, IEEE 802.1Q, IEEE 802.3ab, IEEE 802.3ad (LACP), IEEE 802.1w, IEEE 802.1x, IEEE 802.3ae, IEEE 802.1s, IEEE 802.3p, IEEE 802.3an, IEEE 802.3az
Stromversorgung	Wechselstrom 120/230 V (50/60 Hz)
Abmessungen (Breite x Tiefe x Höhe)	44.1 cm x 20.95 cm x 4.4 cm
Gewicht	3.27 kg

## Ausführliche Details

Allgemein	
Gerätetyp	Switch - 28 Anschlüsse - Smart
Gehäusotyp	An Rack montierbar
Untertyp	10 Gigabit Ethernet
Ports	24 x 10GBase-X + 4 x 10Gb Ethernet
Leistung	Switching-Kapazität: 560 Gbit/s   Übertragungsleistung: 416,64 Mpps
Kapazität	VLAN IDs: 4094   IPv4-Routen (statisch): 128   IPv6-Routen (statisch): 64   Statische ARP-Einträge: 384
Größe der MAC-Adresstabelle	32.000 Einträge
Jumbo-Rahmenunterstützung	12.288 Byte
Routing Protocol	Statisches IPv4-Routing, statisches IPv6-Routing
Remoteverwaltungsprotokoll	SNMP 1, RMON 1, RMON 2, Telnet, SNMP 3, SNMP 2c, HTTP, TFTP, CLI
Verschlüsselungsalgorithmus	TLS 1.0, PEAP, TTLS, TLS 1.1, TLS 1.2
Authentifizierungsmethode	RADIUS, Secure Shell v.2 (SSH2), Extensible Authentication Protocol (EAP)
Leistungsmerkmale	Flusskontrolle, BOOTP-Unterstützung, VLAN-Unterstützung, Auto-Uplink (Auto MDI/MDI-X), IGMP Snooping, Schutz vor DoS-Angriffen, Port-Spiegelung, Weighted Round Robin (WRR)-Warteschlange, Store-and-Forward, Broadcast Storm Control, Multicast Storm Control, Unicast Storm Control, STNP-Unterstützung, Spanning Tree Protocol (STP)-Unterstützung, Rapid Spanning Tree Protocol (RSTP)-Unterstützung, Multiple Spanning Tree Protocol (MSTP)-Unterstützung, DHCP-Snooping, Unterstützung für Access Control List (ACL), Quality of Service (QoS), DHCP-Server, MLD-Snooping, Dynamic ARP Inspection (DAI), Safeguard Engine, Cable Diagnostics Function, Bandbreitensteuerung, D-Link Green Technology, Deficit Weighted Round Robin (DWRR), LLDP-Support, DHCP-Relais, Port Security, IP-MAC-Einbindung, portbasierte Zugriffssteuerung, DHCP-Client, Dynamic VLAN Support (GVRP), statisches Routing, Class of Service (CoS), TFTP-Client, 4MB-Paketpuffer, Type of Service (ToS), Ethernet Ring Protection Switching (ERPS), Systemprotokoll, IP-Quellwächter, Deficit Round Robin (DRR), Host-basierte Zugangskontrolle, Smart Fans
Produktzertifizierungen	IEEE 802.3u, IEEE 802.3z, IEEE 802.1D, IEEE 802.1Q, IEEE 802.3ab, IEEE 802.3ad (LACP), IEEE 802.1w, IEEE 802.1x, IEEE 802.3ae, IEEE 802.1s, IEEE 802.3p, IEEE 802.3an, IEEE 802.3az
Prozessor	X ARM Cortex-A9 + Cortex-R5
RAM	256 MB
Flash-Speicher	64 MB
Statusanzeiger	Stromversorgung, Lüfter, Link/Aktivität/Geschwindigkeit
Erweiterung/Konnektivität	

Schnittstellen	24 x 10GBase-X SFP+   4 x 10GBase-T RJ-45   1 x Konsole RJ-45
<b>Stromversorgung</b>	
Stromversorgungsgerät	Internes Netzteil
Erforderliche Netzspannung	Wechselstrom 120/230 V (50/60 Hz)
Leistungsaufnahme im Betrieb	87.7 Watt
Stromverbrauch im Standby-Modus	27.6 Watt
<b>Verschiedenes</b>	
Zubehör im Lieferumfang	4 Gummifüße, 2 x 19" Befestigungshalterungen
Enthaltene Kabel	1 x Konsolenkabel
Rackmontagesatz	Mitgeliefert
MTBF	574 720 Stunden
Produktzertifizierungen	FCC Klasse A zertifiziert, UL, BSMI, CB, IC, VCCI Class A
<b>Maße und Gewicht</b>	
Breite	44.1 cm
Tiefe	20.95 cm
Höhe	4.4 cm
Gewicht	3.27 kg
<b>Umgebungsbedingungen</b>	
Min Betriebstemperatur	-5 °C
Max. Betriebstemperatur	50 °C
Zulässige Luftfeuchtigkeit im Betrieb	0 - 95 % (nicht kondensierend)
Min. Lagertemperatur	-20 °C
Max. Lagertemperatur	70 °C
Zulässige Luftfeuchtigkeit bei Lagerung	0 - 95 % (nicht kondensierend)

Technische Daten © 1WorldSync. Technische Änderungen und Irrtümer vorbehalten.