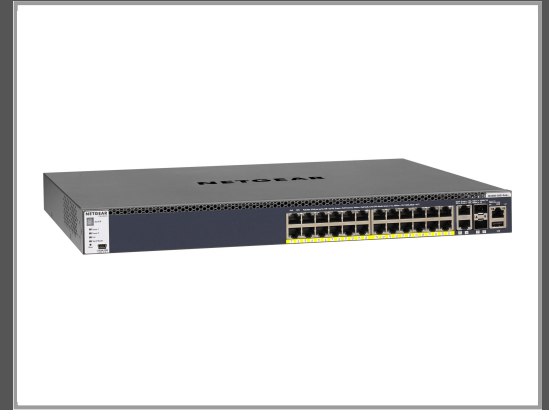


# Netgear M4300-28G-PoE+ - Switch - L3 - managed - 2 x 10/100/1000/10000 + 2 x 10 Gigabit SFP+ + 24 x 10/100/1000 (PoE+)

Luftstrom von vorne nach hinten - an Rack montierbar - PoE+ (720 W)



Gruppe	Netzwerkgeräte
Hersteller	Netgear
Hersteller Art. Nr.	GSM4328PB-100NES
EAN/UPC	0606449112801

## Beschreibung

Die NETGEAR M4300 Stackable Switch-Reihe liefert kosteneffiziente L2/L3/L4- und IPv4/IPv6-Dienste für den Netzwerkrandbereich (Edge) und den Netzwerkkern (Core) von Klein- und mittelständischen Unternehmen, mit unerreicht einfacher Handhabung: 10-Gigabit-Modelle lassen sich nahtlos stapeln mit 1-Gigabit-Modellen innerhalb der Reihe, was Line-Rate-Spine-and-Leaf-Stacking-Topologien ermöglicht. Non-Stop-Forwarding (NSF)-Virtual-Chassis-Architekturen sorgen für erweiterte Hochverfügbarkeit (HA) mit Hitless Failover im Stapel. Zwei redundante Stromversorgungsmodule bei den Modellen mit voller Breite tragen zum Business Continuity Management bei. Das Layer-3-Feature-Set enthält standardmäßig statisches, dynamisches und policy-basiertes Routing. Die NETGEAR M4300 Switch-Reihe ist perfekt geeignet für Wireless-Zugang, Unified Communications und IP-Video. Außerdem ist sie zukunftssicher, da sie Software-defined Network (SDN) und OpenFlow 1.3 in Ihrem Netzwerk unterstützt.

## Hauptmerkmale

Produktbeschreibung	NETGEAR M4300-28G-PoE+ - Switch - 28 Anschlüsse - managed - an Rack montierbar
Gerätetyp	Switch - 28 Anschlüsse - L3 - managed - stapelbar
Gehäusotyp	Luftstrom von vorne nach hinten an Rack montierbar 1U
Untertyp	10 Gigabit Ethernet
Ports	2 x 10/100/1000/10000 + 2 x 10 Gigabit SFP+ + 24 x 10/100/1000 (PoE+)
Power Over Ethernet (PoE)	PoE+
PoE-Budget	720 W
Leistung	Switching-Kapazität: 128 Gbps
Routing Protocol	OSPF, RIP, IGMPv2, IGMP, VRRP, PIM-SM, PIM-DM, IGMPv3, MLDv2
Remoteverwaltungsprotokoll	SNMP, Telnet, HTTPS, SSH, CLI
Leistungsmerkmale	ARP-Unterstützung, DiffServ-Unterstützung, IPv6-Unterstützung, Spanning Tree Protocol (STP)-Unterstützung, Rapid Spanning Tree Protocol (RSTP)-Unterstützung, Virtual Route Redundancy Protocol (VRRP)-Unterstützung, DHCP-Snooping, Unterstützung für Access Control List (ACL), Quality of Service (QoS), MLD-Snooping, STP Root Guard, IPv4-Unterstützung, LACP-Support, DHCP-Relais, Remote Switch Port Analyzer (RSPAN), Per-VLAN Rapid Spanning Tree (PVRST), dynamischer ARP-Schutz, IP-Quellwächter, Bridge protocol data unit (BPDU), LISP Across Subnet Mode (ASM), Source-Specific Multicast (SSM)
Produktzertifizierungen	IEEE 802.3ad (LACP), IEEE 802.3az

Stromversorgung	Wechselstrom 120/230 V
Lokalisierung	Europa, Americas

## Ausführliche Details

### Allgemein

Gerätetyp	Switch - 28 Anschlüsse - L3 - managed - stapelbar
Gehäusotyp	Luftstrom von vorne nach hinten an Rack montierbar 1U
Untertyp	10 Gigabit Ethernet
Ports	2 x 10/100/1000/10000 + 2 x 10 Gigabit SFP+ + 24 x 10/100/1000 (PoE+)
Power Over Ethernet (PoE)	PoE+
PoE-Budget	720 W
Leistung	Switching-Kapazität: 128 Gbps
Max. Einheiten pro Stack	8
Routing Protocol	OSPF, RIP, IGMPv2, IGMP, VRRP, PIM-SM, PIM-DM, IGMPv3, MLDv2
Remoteverwaltungsprotokoll	SNMP, Telnet, HTTPS, SSH, CLI
Authentifizierungsmethode	RADIUS, TACACS+
Leistungsmerkmale	ARP-Unterstützung, DiffServ-Unterstützung, IPv6-Unterstützung, Spanning Tree Protocol (STP)-Unterstützung, Rapid Spanning Tree Protocol (RSTP)-Unterstützung, Virtual Route Redundancy Protocol (VRRP)-Unterstützung, DHCP-Snooping, Unterstützung für Access Control List (ACL), Quality of Service (QoS), MLD-Snooping, STP Root Guard, IPv4-Unterstützung, LACP-Support, DHCP-Relais, Remote Switch Port Analyzer (RSPAN), Per-VLAN Rapid Spanning Tree (PVRST), dynamischer ARP-Schutz, IP-Quellwächter, Bridge protocol data unit (BPDU), LISP Across Subnet Mode (ASM), Source-Specific Multicast (SSM)
Produktzertifizierungen	IEEE 802.3ad (LACP), IEEE 802.3az

### Erweiterung/Konnektivität

Schnittstellen	2 x 10GBase-T RJ-45   2 x 10GBase-X SFP+   1 x Verwaltung (Gigabit-LAN) RJ-45   1 x seriell (RS-232) RJ-45   1 x Konsole (Mini-USB)   1 x USB Type A   24 x 1000Base-T RJ-45 PoE+
----------------	---

### Stromversorgung

Stromversorgungsgerät	Internes Netzteil
Installierte Anzahl	1 (installiert) / 2 (Max)
Gestellte Leistung	1000 Watt
Erforderliche Netzspannung	Wechselstrom 120/230 V

### Verschiedenes

Lokalisierung	Europa, Americas
---------------	------------------

### Herstellergarantie

Service & Support	Begrenzte Garantie - Lebensdauer
-------------------	----------------------------------

Technische Daten © 1WorldSync. Technische Änderungen und Irrtümer vorbehalten.