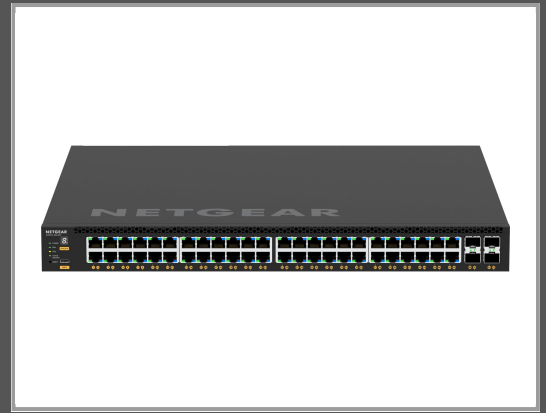


Netgear M4350-48G4XF - Switch - L3 - managed - 48 x 10/100/1000 (PoE+)

+ 4 x 10 Gigabit SFP+ - Luftstrom von vorne nach hinten - an Rack montierbar - PoE+ (1440 W)

| | |
|---------------------|----------------|
| Gruppe | Netzwerkgeräte |
| Hersteller | Netgear |
| Hersteller Art. Nr. | GSM4352-100NES |
| EAN/UPC | 0606449161953 |



Beschreibung

NETGEAR M4350-48G4XF - Switch - L3 - managed - 48 x 10/100/1000 (PoE+) + 4 x 10 Gigabit SFP+ - Luftstrom von vorne nach hinten - an Rack montierbar - PoE+ (1440 W)

Hauptmerkmale

| | |
|-----------------------------|--|
| Produktbeschreibung | NETGEAR M4350-48G4XF - Switch - 52 Anschlüsse - managed - an Rack montierbar |
| Gerätetyp | Switch - 52 Anschlüsse - L3 - managed - stapelbar |
| Gehäusetyp | Luftstrom von vorne nach hinten an Rack montierbar 1U |
| Untertyp | Gigabit Ethernet |
| Ports | 48 x 10/100/1000 (PoE+) + 4 x 10 Gigabit SFP+ |
| Power Over Ethernet (PoE) | PoE+ |
| PoE-Budget | 1440 W |
| Leistung | Routing-/Switching-Kapazität: 176 Gbps Durchsatz (64-Byte Paketgröße): 130,94 Mpps Latenz (1 Gbps): < 2.20 µs 10 Gbps Fiberlatenz (64-byte Pakete): < 0.70 µs |
| Kapazität | Gepackte Puffergröße: 32 MB Multicast-Einträge (IPv4): 512 Multicast-Einträge (IPv6): 256 VLAN-Unterstützung: 4000 Jumbo-Frame-Größe: bis zu 12.000 IGMP Multicast-Gruppen: 2000 DHCP-User: 2000 ARP-Einträge: 4000 NDP-Einträge: 512 |
| Größe der MAC-Adresstabelle | 16.000 Einträge |
| Routing Protocol | OSPF, RIP, IGMP, VRRP, PIM-SM, PIM-DM, IGMPv3, PIM-SSM, Policy-Based Routing (PBR), MLDv2, RSTP |
| Remoteverwaltungsprotokoll | RMON, Telnet, SNMP 3, HTTPS, SSH-2, CLI, DHCP, RSTP, MIB |
| Leistungsmerkmale | BOOTP-Unterstützung, ARP-Unterstützung, Schutz vor DoS-Angriffen, DiffServ-Unterstützung, Non-Stop Forwarding (NSF), sFlow, Jumbo-Frames-Support, Dynamic ARP Inspection (DAI), Link Aggregation Control Protocol (LACP), Remote Switch Port Analyzer (RSPAN), Dynamic VLAN Support (GVRP), Multiple VLAN Registration Protocol (MVRP), IP-Quellwächter, Bridge protocol data unit (BPDU), GARP Multicast Registration Protocol (GMRP), Spanning-tree Root Guard (STRG), LLDP-MED, Proxy ARP, unterstützt PTPv2 TC (Transparent Clock), Multiple MAC Registration Protocol (MMRP), Quad-Core CPU, DHCPv4 Server, DHCPv6 Server |
| Produktzertifizierungen | IEEE 802.3af, IEEE 802.3at |

| | |
|-------------------------------------|-------------------------------------|
| Abmessungen (Breite x Tiefe x Höhe) | 44 cm x 4.32 cm x 40 cm |
| Gewicht | 7.19 kg |
| Lokalisierung | Nordamerika, Großbritannien, Europa |

Ausführliche Details

| Allgemein | |
|----------------------------------|--|
| Gerätetyp | Switch - 52 Anschlüsse - L3 - managed - stapelbar |
| Gehäusotyp | Luftstrom von vorne nach hinten an Rack montierbar 1U |
| Untertyp | Gigabit Ethernet |
| Ports | 48 x 10/100/1000 (PoE+) + 4 x 10 Gigabit SFP+ |
| Power Over Ethernet (PoE) | PoE+ |
| PoE-Budget | 1440 W |
| Leistung | Routing-/Switching-Kapazität: 176 Gbps Durchsatz (64-Byte Paketgröße): 130,94 Mpps Latenz (1 Gbps): < 2.20 µs 10 Gbps Fiberlatenz (64-byte Pakete): < 0.70 µs |
| Kapazität | Gepackte Puffergröße: 32 MB Multicast-Einträge (IPv4): 512 Multicast-Einträge (IPv6): 256 VLAN-Unterstützung: 4000 Jumbo-Frame-Größe: bis zu 12.000 IGMP Multicast-Gruppen: 2000 DHCP-User: 2000 ARP-Einträge: 4000 NDP-Einträge: 512 |
| Größe der MAC-Adresstabelle | 16.000 Einträge |
| Routing Protocol | OSPF, RIP, IGMP, VRRP, PIM-SM, PIM-DM, IGMPv3, PIM-SSM, Policy-Based Routing (PBR), MLDv2, RSTP |
| Remoteverwaltungsprotokoll | RMON, Telnet, SNMP 3, HTTPS, SSH-2, CLI, DHCP, RSTP, MIB |
| Verschlüsselungsalgorithmus | SHA, MD5, 2048-bit RSA, 256-bit SHA-2, 512-Bit SHA-2, TLS 2.0 |
| Authentifizierungsmethode | RADIUS, TACACS+ |
| Leistungsmerkmale | BOOTP-Unterstützung, ARP-Unterstützung, Schutz vor DoS-Angriffen, DiffServ-Unterstützung, Non-Stop Forwarding (NSF), sFlow, Jumbo-Frames-Support, Dynamic ARP Inspection (DAI), Link Aggregation Control Protocol (LACP), Remote Switch Port Analyzer (RSPAN), Dynamic VLAN Support (GVRP), Multiple VLAN Registration Protocol (MVRP), IP-Quellwächter, Bridge protocol data unit (BPDU), GARP Multicast Registration Protocol (GMRP), Spanning-tree Root Guard (STRG), LLDP-MED, Proxy ARP, unterstützt PTPv2 TC (Transparent Clock), Multiple MAC Registration Protocol (MMRP), Quad-Core CPU, DHCPv4 Server, DHCPv6 Server |
| Produktzertifizierungen | IEEE 802.3af, IEEE 802.3at |
| Prozessor | 1 x ARM Cortex-A57: 1.8 GHz |
| RAM | 2 GB DDR4 SDRAM |
| Flash-Speicher | 512 MB |
| Erweiterung/Konnektivität | |
| Schnittstellen | 48 x 10/100/1000 Base-T RJ-45 PoE+ 4 x 1000Base-X/10GBase-X SFP+ 1 x Verwaltung (Gigabit-LAN) RJ-45 2 x USB Type A 1 x Konsole (USB) Type C |
| Stromversorgung | |
| Stromversorgungsgerät | Internes Netzteil |
| Installierte Anzahl | 1 |
| Gestellte Leistung | 550 Watt |

| | |
|---|--|
| Leistungsaufnahme im Betrieb | 99 Watt |
| Stromverbrauch im Standby-Modus | 48.5 Watt |
| | Verschiedenes |
| Zubehör im Lieferumfang | GummifüÙe, Montagehalterungen, Gummikappen |
| Enthaltene Kabel | 1 x Konsolenkabel |
| Rackmontagesatz | Mitgeliefert |
| Produktzertifizierungen | EN 60950, UL 1950, CCC, RCM, BSMI CNS 14336-1, EN 61000-3-2 Class A, GB4943.1-2001, EN 61000-3-3:2013, EN 55024:2010, YD/T993-1998, EN 61000-3-2:2014, GB 4943.1-2011, IEEE 1588, AAA, ISED, ICES-003:2016 issue 6 Class A, CISPR 32:2012, VCCI-CISPR 32:2016 Class A, AN/NZS 60950.1:2015, AS/NZS CISPR32:2013 Class A, IEC 60950-1:2005 (ed.2)+A1:2009+A2:2013, SCCP, GB/T9254-2008 Class A, ANSI C63.4:2014, BSMI CNS 13428, EN 60950-1:2016+A11:2009+A1:2010+A12:2011+A2:2013, EN 55032:2012/AC:2013, FCC CFR 47 Part 15 Class A |
| Lokalisierung | Nordamerika, Großbritannien, Europa |
| | MaÙe und Gewicht |
| Breite | 44 cm |
| Tiefe | 4.32 cm |
| Höhe | 40 cm |
| Gewicht | 7.19 kg |
| | Herstellergarantie |
| Service und Support | Begrenzte Garantie - Lebensdauer |
| | Umgebungsbedingungen |
| Min Betriebstemperatur | 0 °C |
| Max. Betriebstemperatur | 50 °C |
| Zulässige Luftfeuchtigkeit im Betrieb | 90 % (nicht kondensierend) |
| Min. Lagertemperatur | -20 °C |
| Max. Lagertemperatur | 70 °C |
| Zulässige Luftfeuchtigkeit bei Lagerung | 95 % (nicht kondensierend) |

Technische Daten © 1WorldSync. Technische Änderungen und Irrtümer vorbehalten.