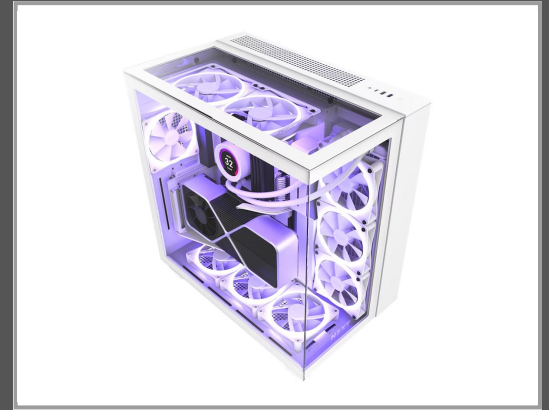


NZXT H series H9 Elite - Mid tower - ATX - Seitenteil mit Fenster (gehärtetes Glas)

keine Spannungsversorgung - Mattes Weiß - USB/Audio

Gruppe	Gehäuse
Hersteller	NZXT
Hersteller Art. Nr.	CM-H91EW-01
EAN/UPC	5056547202440



Beschreibung

Das H9 Elite wurde entwickelt, um jeden Winkel Ihres Aufbaus mit einer gehärteten Glasplatte und einer integrierten RGB- und Lüftersteuerung zu präsentieren. Das einzigartige Wraparound-Glasdesign mit Zweikammer-Layout ist das perfekte Schaufenster für hochwertige Komponenten.

Hauptmerkmale

Produktbeschreibung	NZXT H series H9 Elite - mid tower - ATX
Produkttyp	Systemschrank
Formfaktor	Mid tower
Seitenplatte mit Fenster	Ja, gehärtetes Glas
Farbe	Mattes Weiß
E/A-Anschlüsse	2 x USB 3.2 Gen 1 USB-C 3.2 Gen 2 1 x Kopfhörer
Unterstützte Motherboards	ATX, microATX, Mini-ITX
Systemgehäuse-Merkmale	Kabelführungssystem, unterstützt Radiator (120 mm) in der Rückseite, unterstützt oberen 360-mm-Radiator, unterstützt 360-mm-Radiator in Unterseite, unterstützt 360 mm Heizkörper im Seitenpaneel
Stromversorgungsgerät	Keine Spannungsversorgung
Abmessungen (Breite x Tiefe x Höhe)	29 cm x 46.6 cm x 49.5 cm
Gewicht	13.1 kg

Ausführliche Details

Allgemein	
Formfaktor	Mid tower
Seitenplatte mit Fenster	Ja
Seitliches Plattenmaterial mit Fenster	Gehärtetes Glas
Max. Mainboard-Größe	ATX
Unterstützte Motherboards	ATX, microATX, Mini-ITX

Anzahl interner Einbauschächte	7
Produktmaterial	Stahl, Temperglas, SGCC
Farbe	Mattes Weiß
Kühlsystem	Rückseite: 120 mm Lüfterhalterung x 1 / Einlass ; Oberseite: Lüfterhalterung / Einlass / 3 120-mm- oder 2 140-mm-Lüfter werden unterstützt ; Unten: Lüfterhalterung / Einlass / 3 120-mm- oder 2 140-mm-Lüfter werden unterstützt
Max. Höhe des CPU-Kühlers	165 mm
Maximale Länge Videokarte	435 mm
Maximallänge der Stromversorgung	200 mm
Systemgehäuse-Merkmale	Kabelführungssystem, unterstützt Radiator (120 mm) in der Rückseite, unterstützt oberen 360-mm-Radiator, unterstützt 360-mm-Radiator in Unterseite, unterstützt 360 mm Heizkörper im Seitenpaneel
Erweiterung/Konnektivität	
Erweiterungseinschübe	6 (gesamt)/ 6 (frei) x intern - 2,5" / 3,5" gemeinsam genutzt (6,4 cm/8,9 cm gemeinsam genutzt) ; 2 (gesamt)/ 2 (frei) x intern - 3.5" (8.9 cm)
Erweiterungssteckplätze	7
Schnittstellen	2 x USB 3.2 Gen 1 ; USB-C 3.2 Gen 2 ; 1 x Kopfhörer - Mini-Klinkenstecker
Stromversorgung	
Stromversorgungsgerät	Keine Spannungsversorgung
Abmessungen und Gewicht	
Breite	29 cm
Tiefe	46.6 cm
Höhe	49.5 cm
Gewicht	13.1 kg
Herstellergarantie	
Service und Support	Begrenzte Garantie - 2 Jahre

Technische Daten © 1WorldSync. Technische Änderungen und Irrtümer vorbehalten.