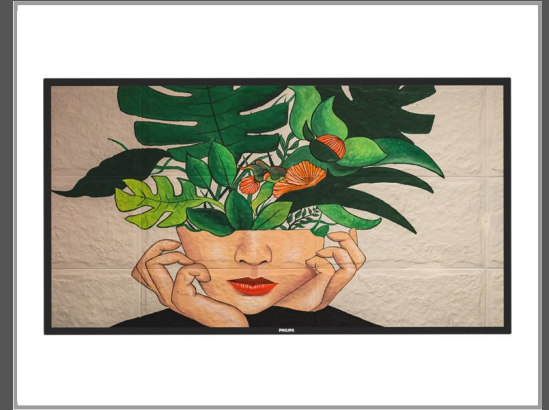


Philips 75BDL4511D - 190 cm (75") Diagonalklasse (189.3 cm (74.5"))

sichtbar) - D-Line LCD-Display mit LED-Hintergrundbeleuchtung - Digital Signage - 4K UHD (2160p) 3840 x 2160

Gruppe	Digital Signage
Hersteller	Philips
Hersteller Art. Nr.	75BDL4511D/00
EAN/UPC	8712581778682



Beschreibung

Machen Sie mit einer schnellen, professionellen Philips D-Line 4K UHD-Anzeige auf sich aufmerksam. Die ausgezeichnete Bildqualität von Philips bietet realistische Farben und starke Kontraste. Sie können problemlos Inhalte von verschiedenen Quellen auf nur einem Bildschirm anzeigen.

Hauptmerkmale

Produktbeschreibung	Philips 75BDL4511D D-Line - 190 cm (75") Klasse (189.3 cm (74.5")) sichtbar) LCD-Display mit LED-Hintergrundbeleuchtung - 4K - für Digital Signage
Produkttyp	LCD-Flatpanel mit LED-Hintergrundbeleuchtung
Diagonale Klasse	190 cm (75")
Diagonale Größe	189.3 cm (74.5")
Kommerzielle Verwendung	Ja - Digital Signage
Auflösung	3840 x 2160
Anzeigeformat	4K UHD (2160p)
Videoeingangsformate	1080/60i, 480/60p, 720/60p, 1080/50i, 720/50p, 576/50p, 1080/50p, 1080/60p, 480/60i, 576/50i, 2160/24p, 2160/30p, 2160/60p
Videoschnittstelle	HDMI
Anzahl der HDMI-Anschlüsse	3 Anschlüsse
Konnektivität	LAN
PC-Schnittstelle	DVI, DisplayPort
Technologie	ADS
LCD Hintergrundlicht-Technologie	LED-Hintergrundbeleuchtung
Seitenverhältnis des Bildes	16:9
TV-Tuner	Kein Tuner
Profi-Funktionen	CMND-Verwaltung, FailOver
Bildverbesserungen	Pixelversatz, Gering Hell
Lautsprechersystem	2 Lautsprecher
USB	2 Anschlüsse

Mitgeliefertes Zubehör	Fernbedienung, 3 Spanner
Spannung	Wechselstrom 100-240 V (50/60 Hz)
Energie Effizienzklasse	Klasse G
Leistungsaufnahme im Betrieb	185 Watt
Stromverbrauch im Standby-Modus	0.5 Watt
Abmessungen (Breite x Tiefe x Höhe) - ohne Fuß	168.35 cm x 6.95 cm x 96.17 cm
Gewicht	35.9 kg
Umweltschutzstandards	ENERGY STAR-qualifiziert

Ausführliche Details

Allgemein	
Produkttyp	LCD-Flatpanel mit LED-Hintergrundbeleuchtung
Energie Effizienzklasse	Klasse G
Stromverbrauch (max.)	345 Watt
Leistungsaufnahme im Betrieb	185 Watt
Stromverbrauch SDR (eingeschaltet)	204 kWh/1.000 h
Diagonale Klasse	190 cm (75")
Diagonale Größe	189.3 cm (74.5")
Kommerzielle Verwendung	Ja - Digital Signage
Serie	D-Line
TV-Tuner	Kein Tuner
TV-Tuner vorhanden	Nein
Videoschnittstelle	HDMI
Anzahl der HDMI-Anschlüsse	3 Anschlüsse
PC-Schnittstelle	DVI, DisplayPort
Modi	Portraitmodus, Landschaftsmodus
Bildverbesserungen	Pixelversatz, Gering Hell
Abmessung	Ohne Fuß
Breite	168.35 cm
Tiefe	6.95 cm
Höhe	96.17 cm
Gewicht	35.9 kg
Bildschirm	
LCD-Technologie	ADS
Auflösung	3840 x 2160

Anzeigeformat	4K UHD (2160p)
Seitenverhältnis des Bildes	16:9
LCD Hintergrundlicht-Technologie	LED-Hintergrundbeleuchtung
Beschichtung	25 % Trübung
Kontrastverhältnis	1200:1
Dynamisches Kontrastverhältnis	500000:1
Helligkeit	500 cd/m ²
Blickwinkel	178 Grad
Betrachtungswinkel (vertikal)	178 Grad
Reaktionszeit	8 ms
Sprache des Anzeigemenüs	Multilingual
Lebensdauer des Hintergrundlichts	50,000 Stunde(n)
Profi-Funktionen	CMND-Verwaltung, FailOver
Betriebsstunden/-tage	24 / 7
Funktionen	OPS-Slot
Ständer & Halterungen	
Schnittstelle für Flachbildschirmbefestigung	400 x 400 mm
VESA-Kompatibilität	Ja
Video-Funktionen	
Videoeingangsformate	1080/60i, 480/60p, 720/60p, 1080/50i, 720/50p, 576/50p, 1080/50p, 1080/60p, 480/60i, 576/50i, 2160/24p, 2160/30p, 2160/60p
Digitale Video-Auflösung	1024 x 768 (XGA), 640 x 480 (VGA), 800 x 600 (SVGA), 1280 x 1024 (SXGA), 1280 x 720, 1680 x 1050 (WSXGA+), 1920 x 1080, 1440 x 900, 1600 x 900, 3840 x 2160
Medien-Player	
Videoformate	H.264, H.263, MPEG, H.265
Audioformate	AAC, HE-AAC
Bildformate	BMP, PNG, JPEG
USB-Port	Ja
Anzahl der USB-Anschlüsse	2
Fernbedienung	
Typ	Fernbedienung
Batterie-Formfaktor	Typ AAA
Inklusive Batterie	Ja
Audiosystem	
Lautsprechersystem	2 Lautsprecher
Ausgangsleistung/gesamt	20 Watt
Lautsprecher	2 x Lautsprecher - 10 Watt

Netzwerk & Internet-Multimedia

Konnektivität LAN

Verbindungen

Anschlussstyp DisplayPort-Eingang | 3 x HDMI-Eingang | DVI-I-Eingang | HDMI-Ausgang | Audio Line-In | Audio Line-Out | Fernsteuerung | DisplayPort-Ausgang | RS-232C-Eingang | 2 x USB 2.0 | RS-232C-Ausgang | Infrarot-Ausgang | Infrarot-Eingang

Verschiedenes

Zubehör im Lieferumfang 3 Spanner

Enthaltene Kabel Kabel für IR-Sensor - 1.8 m | RS232-Kabel

Kennzeichnung FCC Klasse A zertifiziert, VCCI, BSMI, CB, CCC, PSB, RoHS, ETL, EMF, CECP, EAC

Informationen zur Nachhaltigkeit

ENERGY STAR zertifiziert Ja

ENERGY STAR-Version 8.0

Stromversorgung

Stromversorgungsgerät Stromversorgung

Eingangsspannung Wechselstrom 100-240 V (50/60 Hz)

Stromverbrauch im Standby-Modus 0.5 Watt

Herstellergarantie

Service und Support Begrenzte Garantie - 3 Jahre

Umgebungsbedingungen

Min Betriebstemperatur 0 °C

Max. Betriebstemperatur 40 °C

Zulässige Luftfeuchtigkeit im Betrieb 20 - 80% (nicht kondensierend)

Technische Daten © 1WorldSync. Technische Änderungen und Irrtümer vorbehalten.